

TURMA 3

PÓS GRADUAÇÃO EM ABORDAGEM INTEGRAL NO

AUTISMO E TDAH



O AUTISMO

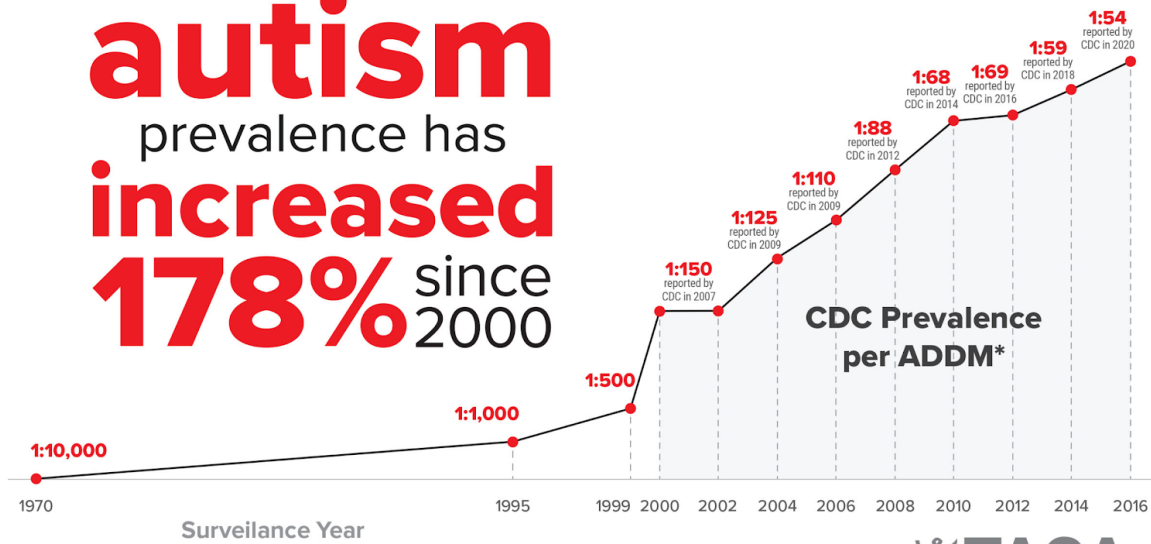
A Pós-Graduação em Abordagem Integral no Autismo e TDAH é uma parceria entre o Centro Universitário União das Américas (UniAmérica) e a Dra Tielle Machado Cruz .

O autismo e os transtornos relacionados ao espectro do autismo são transtornos do neurodesenvolvimento com características heterogêneas tem três características fundamentais: dificuldade de comunicação, dificuldade de socialização e padrão de comportamento restritivo e repetitivo. O aumento dos casos de crianças autistas é alarmante e é com. Em 2020, foi liberado pelo Center for Disease Control and Prevention (CDC - <https://www.cdc.gov/ncbddd/autism/data.html>), os dados estatísticos de 2016 e a proporção de autismo hoje nos Estados Unidos é de que 1 a cada 54 crianças nascidas serão diagnosticadas com autismo. Atualmente, na maioria dos casos, o diagnóstico limita a intervenção integral e apropriada ao paciente, dentro do contexto clínico, sem que o autismo diminua a amplitude da própria investigação de comorbidades associadas e principalmente o tratamento correto, baseado no contexto clínico. A proposta é que diante da suspeita de autismo, inicie-se uma investigação ampla e cuidadosa voltada para distúrbios fora do Sistema Nervoso Central que estejam comprometendo o desenvolvimento do mesmo, e que a nutrição seja a base de todo o tratamento, incluindo portanto, profissionais nutricionistas dentro da equipe multidisciplinar do tratamento.

As aulas do curso serão online e com encontros sincrônicos que serão ministrados uma vez ao mês com carga horária de 420 horas. O curso tem como objetivo capacitar profissionais para a identificação e a presença de comorbidades dentro do espectro autista é ampla e vão desde desordens metabólicas, nutricionais, neurológicas e principalmente transtornos do trato gastrointestinal.

O curso será ministrado pela Dra. Tielle Machado e uma equipe de docentes que vivencia no seu cotidiano profissional as práticas, a clínica com o paciente autista e TDAH e as estratégias propostas na Pós Graduação, não discutindo somente a teoria mais atual

autism
prevalence has
increased
178% since
2000



*ADDM (Autism and Development Disabilities Monitoring Network)



Fonte: www.tacanow.org

na ciência voltada para o autismo, mas também a implementação da ciência a partir da experiência de quem fez e continua fazendo.

OBJETIVO

Preparar médicos e nutricionistas a trabalharem em equipe com a visão modificada do diagnóstico e tratamento do Transtorno do Espectro Autista, integrando, dentro do contexto clínico oferecendo uma visão ampliada para os transtornos metabólicos, bioquímicos que podem estar presentes no autismo, além de estimular a investigação além dos sintomas óbvios, e implementar na sua prática clínica, métodos de prevenção, diagnóstico e tratamento do autismo e transtornos mentais.

PÚBLICO ALVO

Médicos e Nutricionistas

VALOR E OPÇÕES DE PARCELAMENTO DO CURSO

Valor da Pós-Graduação: **R\$ 12.450,00** podendo ser pago à vista (com desconto) ou parcelado conforme planos abaixo

Último lote (de 23 de Abril à 27 de Maio)

Opção 1: R\$ 11.205,00 à vista

Opção 2: R\$ 12.450,00 parcelado em 4x de R\$ 3.112,50 (sem juros)

Opção 3: Entrada de R\$ 3.000,00 + 12 mensalidades de R\$ 899,09

Opção 4: Entrada de R\$ 4.000,00 + 12 mensalidades de R\$ 803,94

Opção 5: Entrada de R\$ 5.000,00 + 12 mensalidades de R\$ 708,80

Opção 6: Entrada de R\$ 6.000,00 + 12 mensalidades de R\$ 613,66

Opção 7: 12 mensalidades de R\$ 1.213,71 (sem entrada)

Opção 8: Entrada de R\$ 3.000,00 + 18 mensalidades de R\$ 675,53

Opção 9: Entrada de R\$ 4.000,00 + 18 mensalidades de R\$ 604,05

Opção 10: Entrada de R\$ 5.000,00 + 18 mensalidades de R\$ 532,56

Opção 11: Entrada de R\$ 6.000,00 + 18 mensalidades de R\$ 461,08

Opção 12: 18 mensalidades de R\$ 920,60 (sem entrada)

AULA INAUGURAL

Aula Inaugural Online

Data: **23 de Abril de 2022**

Horário: **09:00 às 13:00hs** (horário de Brasília)

DATAS DOS ENCONTROS SÍNCRONOS (AULAS ONLINE AO VIVO - 09:00 ÀS 19:00 HS)

28 de Maio de 2022

25 de Junho de 2022

30 de Julho de 2022

27 de Agosto de 2022

24 de Setembro de 2022

29 de Outubro de 2022

26 de Novembro de 2022

17 de Dezembro de 2022

21 de Janeiro de 2023

11 de Fevereiro de 2023

18 de Março de 2023

22 de Abril de 2023

MÓDULOS DA PÓS GRADUAÇÃO EM ABORDAGEM INTEGRAL NO AUTISMO E TDAH

MÓDULO 1: BASE CIENTÍFICA, BIOQUÍMICA E FISIOPATOLOGIA DO AUTISMO

- **Disciplina : Visão ampliada do Diagnóstico de Autismo:** A história do diagnóstico do autismo até os dias de hoje, como fazer o diagnóstico precoce e o que é intervenção precoce. Ferramentas de Diagnóstico, o uso da DSM-V, CID-10 e CID-11. Fatores de risco para o autismo. Diagnóstico de autismo em crianças, adolescentes e adultos.
- **Disciplina : Fisiologia, Bioquímica e as Causas do Autismo:** Sinais e sintomas precoces de autismo, sinais de alerta, os primeiros 1100 dias mais importantes na saúde infantil. Biologia celular, bioquímica e a fisiopatologia do autismo. Genética,

epigenética, fatores ambientais, polimorfismos genéticos como MTHFR, MTR, MTRR, CBS, COMT, MAO, VDR, SUOX, estresse oxidativo e processo inflamatório crônico, permeabilidade intestinal, neurotoxicidade x neuroplasticidade.

- **Disciplina : Comorbidades do Autismo:** Entendendo as comorbidades presentes no autismo com repercussões neurológicas: distúrbios no trato gastrointestinal, esofagite eosinofílica, seletividade alimentar, SIBO, disbiose e doença inflamatória intestinal. Disfunção mitocondrial, distúrbios imunológicos, alergias e sensibilidades alimentares, distúrbios endócrinos, sensoriais e musculoesquelético, distúrbios do sono e insônia, doenças infecto-parasitárias e as repercussões na sintomatologia do autismo: ansiedade, transtorno obsessivo compulsivo, depressão, insônia, epilepsia, TDAH, agressividade e auto-agressão

MÓDULO 2: EXAMES LABORATORIAIS E PERFIS DE AUTISMO

- **Disciplina : Plano de Investigação e Diagnóstico Diferencial:** Direcionando a base de tratamento e evitando erros de conduta através da investigação para doença celíaca, encefalite autoimune, PANS, PANDAS, epilepsia, TOC, deficiência intelectual, TME, TDAH, esquizofrenia, Síndrome de Landau-kleffner, Síndrome de Rett, Síndrome do X-Frágil e Síndrome de Tourette
- **Disciplina: Exames Laboratoriais:** Solicitação e interpretação detalhada de exames laboratoriais iniciais, secundários e de imagem de acordo com a clínica e sequência otimizada. Hemograma, Homocisteína, Insulina, Hepatograma, Ferritina, Cinética do Ferro, VHS, Lipidograma, FAN, Fator Reumatóide, IgA total, IgA tTG, IgG DGP, TNF- α , IL6, - Proteína C reativa, ACTH, ADH, Cortisol, Zinco, Cálcio, Magnésio, Fósforo, Selênio, Cobre, Vitaminas A, E, C, B12, B6, Ácido Fólico, 25(OH) Hidroxivitamina D, 1,25(OH) Hidroxivitamina D, Aldolase, Calprotectina, Acilcarnitinas, Lactato, Piruvato, dentre outros. Exames especiais: Mineralograma capilar, polimorfismo genético, sensibilidade alimentar, exames salivares, coprológico funcional, ácidos orgânicos, ressonância magnética do crânio com espectroscopia de prótons, VEEG, PSG, Cromatografia de Aminoácidos, Swab de orofaringe, dentre outros.
- **Disciplina: Perfis de Autismos:** Identificação dos perfis de autismos de acordo com a clínica e leitura dos exames laboratoriais. Perfil Intestinal, Perfil Alérgico (padrão TH2), Perfil Endócrino, Perfil Infecioso, Perfil Autoimune, Perfil Hipometilador, Perfil Metilador, Perfil Mitocondrial, Perfil Inflamatório e Perfil Sindrômico.

MÓDULO 3: DISFUNÇÃO NEUROGASTROINTESTINAL E INTERVENÇÕES NUTRICIONAIS NO AUTISMO

- **Disciplina : Fundamentos da Neurogastroenterologia:** Compreensão do eixo microbiota - intestino - cérebro e do sistema nervoso entérico. Detalhamento tanto das manifestações neurológicas ocasionadas por distúrbios gastroenterológicos, quanto das manifestações gastroenterológicas resultantes dos distúrbios neurológicos. A relação completa do autismo com o intestino e modulação da microbiota intestinal.
- **Disciplina: Bioquímica e Fisiologia das Intervenções Nutricionais:** Estudo das necessidades dietéticas dos indivíduos no transtorno do espectro autista e sua relação com sintomas, comportamento e aprendizado. Conceitos gerais de nutrição, fisiologia e bioquímica. Como os nutrientes se relacionam às vias bioquímicas e metabólicas. A atuação do nutricionista na seletividade alimentar.
- **Disciplina: Estratégia Nutricional Individual:** Conduta, prescrição e manejo de Distúrbios Alimentares, discussão de métodos de anamnese e ferramentas de avaliação inicial. Como identificar alterações nutricionais e apontar fatores de risco ambientais relacionados com a prevalência do TEA. Alergia mediada por IgE, Alergia mediada por IgG, Desordens relacionadas ao Glúten (Doença Celíaca, SGNC, Ataxia glúten induzida, DH, Alergia ao trigo). Leaky Gut e a via da zonulina, caseomorfina e gluteomorfina. Apresentação das principais condutas dietoterápicas individualizadas, dieta cetogênica, anti-fúngica, baixo oxalato, fodmap, rotação / eliminação, body ecológico, Feingold, Dieta do Carboidrato Específico, Baixa histamina, GAPS.

MÓDULO 4: GUIDELINES PARA O TRATAMENTO INTEGRAL E INDIVIDUALIZADO NO TRANSTORNO DO ESPECTRO AUTISTA

- **Disciplina : Guidelines para o Tratamento e Diagnóstico Diferencial:** Estratégias de uma abordagem médica e nutricional em que todas as comorbidades possam ser tratadas e diagnósticos diferenciais sejam feitos. O que fazer primeiro, o passo a passo para otimizar e complementar o tratamento e o prognóstico do paciente. A sequência ideal de tratamento para redução dos erros de conduta e do uso desnecessário de medicamentos em casos especiais. Guia de suplementação magistral e importada.

- **Disciplina: Tratamento para os Sintomas do TDAH:** Investigação e tratamento dos sintomas relacionados ao transtorno do déficit de atenção e/ou hiperatividade que possam estar relacionados à nutrição (em especial ao consumo de alimentos pró-inflamatórios), distúrbios biológicos, imunológicos e inflamatórios. Substâncias anti-nutricionais e a relação com os sintomas de TDAH. Brain fog e a relação com o glúten. Opções naturais para o TDAH: uso de adaptógenos, fitoterápicos, nutracêuticos, acupuntura, exercício físico com foco na redução da necessidade medicamentosa.
- **Disciplina: Protocolos Especiais no Autismo:** Avaliação e base científica de protocolos desenvolvidos para atuação na área nutricional, hormonal, bioquímica, imunológica, neurológica e inflamatória. As possibilidades de aplicações como forma complementar para o tratamento dos diferentes sistemas que podem estar comprometidos no autismo

MÓDULO 5: ORIENTAÇÃO DE PESQUISA E TRABALHO DE CONCLUSÃO DE CURSO

- **Disciplina : Orientação do trabalho de conclusão de curso:** Orientação para a elaboração do Trabalho Final do Curso. Validação do problema, objetivo, metodologias e referencial teórico. Apresentação da versão preliminar da estrutura do texto final. Apresentação do Artigo Final, resultado da pesquisa de Conclusão do Curso.

AO FINAL DESSA TRILHA O PARTICIPANTE SERÁ CAPAZ DE:

- Identificar precocemente o autismo em crianças.
- Identificar o autismo em adolescentes e adultos.
- Diferenciar autismo de outros diagnósticos e dar o devido tratamento ao seu paciente, otimizando prognóstico.
- Ampliar o conceito de intervenções precoce no autismo e saber quais profissionais incluir na equipe multidisciplinar para otimizar o tratamento do seu paciente.

- Conduta e manejo do paciente autista e/ou TDAH com a visão integral, abordando questões bioquímicas, metabólicas, nutricionais, intestinais e imunológicas.
- Solicitar e interpretar exames laboratoriais que auxiliem na identificação de comorbidades associadas ao autismo e/ou TDAH
- Identificar e agir frente às diversas comorbidades presentes no autismo, sabendo diferenciar o que é do autismo e o que não é.
- Oferecer ao seu paciente as melhores estratégias para buscar qualidade de vida e saúde para a pessoa autista e/ou TDAH

O CURSO AINDA CONTA COM:

- Videoaulas modernas e exclusivas
- Encontros mensais para acompanhamento da aprendizagem
- Encontros mensais com docentes do curso
- Textos e tabelas produzidos por especialistas em modelos inovadores
- Acesso às principais publicações científicas
- Fórum de discussão exclusivo para os participantes
- Grupo de WhatsApp com suporte diário com tutor para organização e assessoramento nos processos do curso
- Momentos de orientação ao vivo com docente especializado
- Aulas Ambulatoriais Online com acompanhamento de paciente

COORDENADORAS DO CURSO

- Tielle Machado - médica e pesquisadora em Autismo e TDAH.
- Gabrielle Correa - nutricionista pós-graduada em Autismo e TDAH